



ENTWICKELN STRUKTURIEREN BEGLEITEN

# BETRIEBLICHE SUCHTVORBEUGUNG – FOCUS ARBEITSMEDIZIN

Jahrestagung der österr. Gesellschaft für Arbeitsmedizin  
Steyr, 25.9.2015

BLUE MONDAY. Für eine erfolgreiche Arbeitswoche.



## Übersicht

- Ausgangssituation
- Betriebliche Suchtprävention
- Akteure
- blauPAUSE

28.09.2015

2

BLUE MONDAY. Für eine erfolgreiche Arbeitswoche.



# Ausgangs- situation

28.09.2015

3

BLUE MONDAY. Für eine erfolgreiche Arbeitswoche.



28.09.2015

4

BLUE MONDAY. Für eine erfolgreiche Arbeitswoche.



## Welche Substanzen / Verhaltensweisen treten im Betriebsalltag auf?

# ALKOHOL

# MEDIKAMENTE

# NEUE MEDIEN

Kleines Glückspiel

Cannabis

**Randthema:** Illegale Substanzen

**Spezialthema:** Rauchen

Oft gekoppelt mit psychischen Belastungen oder Erkrankungen

28.09.2015

6

BLUE MONDAY. Für eine erfolgreiche Arbeitswoche.



## Kostenbewertungen in der BSP

### Fall-Kontroll-Studie Mühlemann (1983)

Belegschaft aus zwei Schweizer Bundesbetrieben.

Datengrundlage: Kartei des Bundesärztlichen Dienstes

**Fallgruppe Alkoholiker** (n=64) und **Kontrollgruppe** (n=192)

Beobachtungszeitraum: 10 Jahre

Die **Fallgruppe** wies im Vergleich zur Kontrollgruppe

- 2,6 mal mehr Abwesenheitstage infolge von Krankheit oder Unfall auf
- 1,9 mal mehr Abwesenheitstage infolge von Kurzfehlzeiten (bis 3 Tage)
- 30 Tage Fehlzeiten im Jahr (Kontrollgruppe: 12 Tage)
- 1.525€ „alkoholbedingten“ Mehraufwand pro Person und Jahr auf.

[K. Tielking: „Ökonomische Aspekte der betrieblichen Suchtprävention“, in: B. Badura et al. (Hrsg.) Fehlzeiten Report 2013. Verdammt zum Erfolg –Die süchtige Arbeitsgesellschaft?, Seite38]

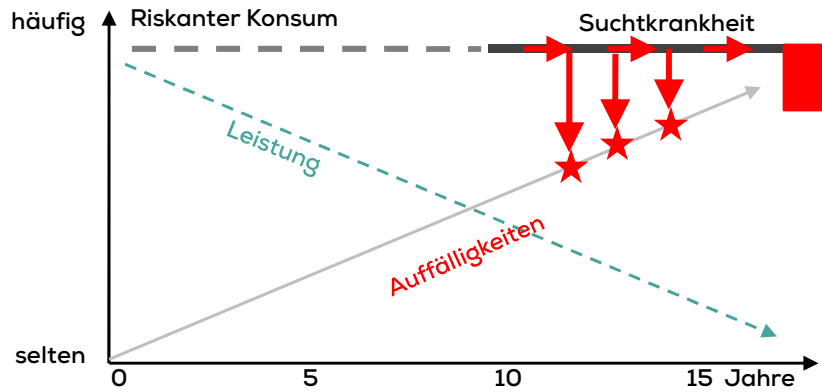
28.09.2015

7

BLUE MONDAY. Für eine erfolgreiche Arbeitswoche.



## Erstansprache bei auffälligem Suchtmittelkonsum in Unternehmen ohne Regelungen



Quelle: Wienemann

28.09.2015

8

BLUE MONDAY. Für eine erfolgreiche Arbeitswoche.



# Betriebliche Suchtprävention

28.09.2015

10



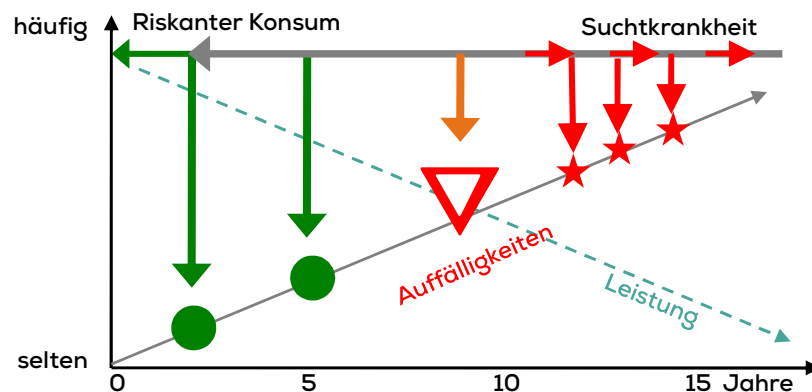
## Betriebliche Suchtprävention

[K. Tielking: „Ökonomische Aspekte der betrieblichen Suchtprävention“, in: B. Badura et al. (Hrsg.) **Fehlzeiten Report 2013**, Verdammnis zum Erfolg –Die süchtige Arbeitsgesellschaft?, Seite38]

Betriebliche Suchtprävention umfasst alle Aktivitäten, die im Setting Betrieb vorbeugend, beratend oder behandelnd und nachsorgend im Zusammenhang mit Missbrauch und Abhängigkeit – stoffgebunden oder nicht-stoffgebunden – stattfinden.



## Ziel: Vor-Verlagerung der ersten Interventionen



Quelle: Wienemann

BLUE MONDAY. Für eine erfolgreiche Arbeitswoche.



## Grundsätze Betrieblicher Suchtprävention

- Ent-Tabuisierung
- Ent-Dramatisierung
- Mit-Verantwortung statt Mit-Leid
- Hilfe statt Strafe

28.09.2015

13

BLUE MONDAY. Für eine erfolgreiche Arbeitswoche.



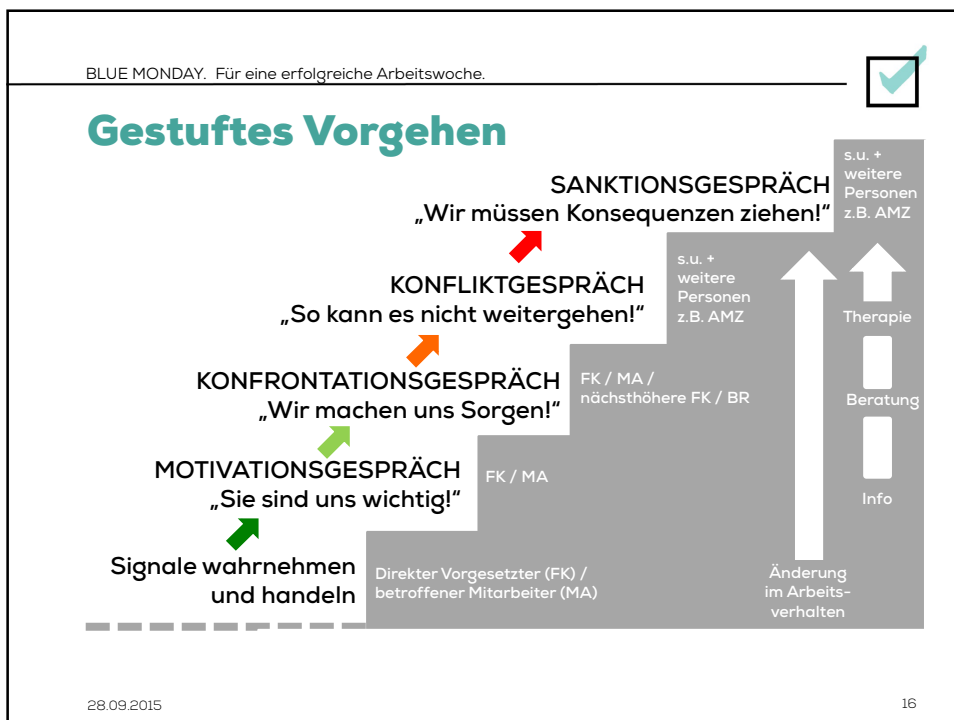
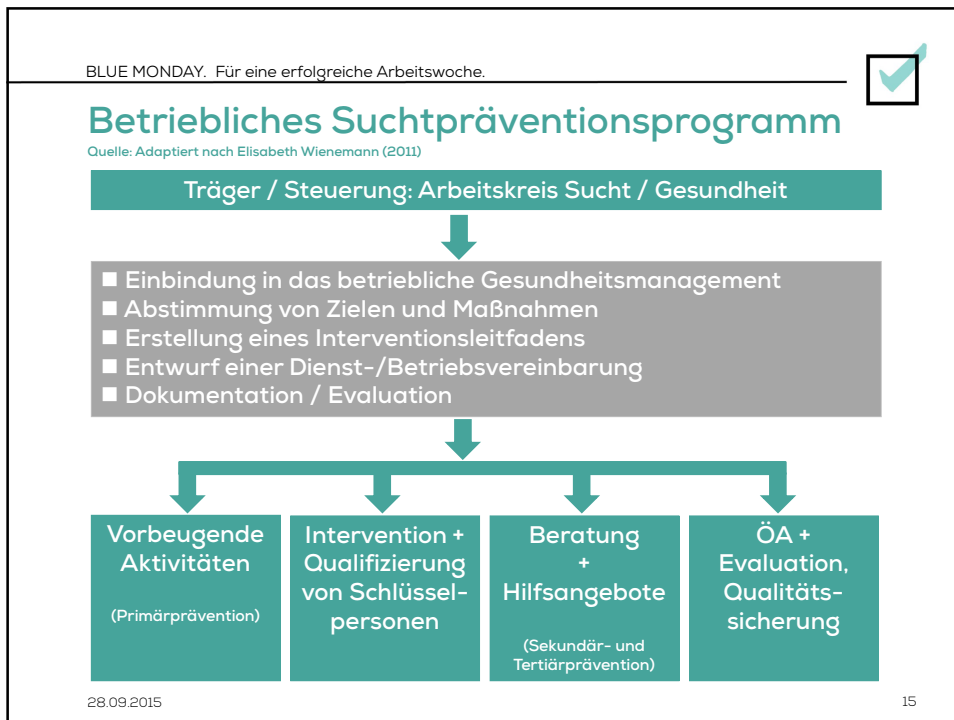
## Handlungsebenen

[Lindenmeyer, in: B. Badura et al. (Hrsg.) **Fehlzeiten Report 2013**, Verdammte zum Erfolg –Die süchtige Arbeitsgesellschaft?, Seite 26]

- Kultur des risikoarmen Konsums
- Kultur des Ansprechens
- Kultur der Wiedereingliederung

28.09.2015

14



BLUE MONDAY. Für eine erfolgreiche Arbeitswoche.



### Kriterien für den Erfolg von Betriebsvereinbarungen und Stufenplänen:

- Betriebsvereinbarung / Stufenplan werden von allen Beteiligten **gemeinsam entwickelt**.
- Betriebsvereinbarung / Stufenplan werden für das Unternehmen **individuell gestaltet**.
- Führungskräfte und Betriebsräte und andere Schlüsselpersonen werden mit der Anwendung und Durchführung der Betriebsvereinbarung und des Stufenplans **vertraut gemacht**.
- Betriebsvereinbarung und Stufenplan werden als **unterstützendes Hilfsmittel** zur Verbesserung der Handlungskompetenz betrachtet.

28.09.2015

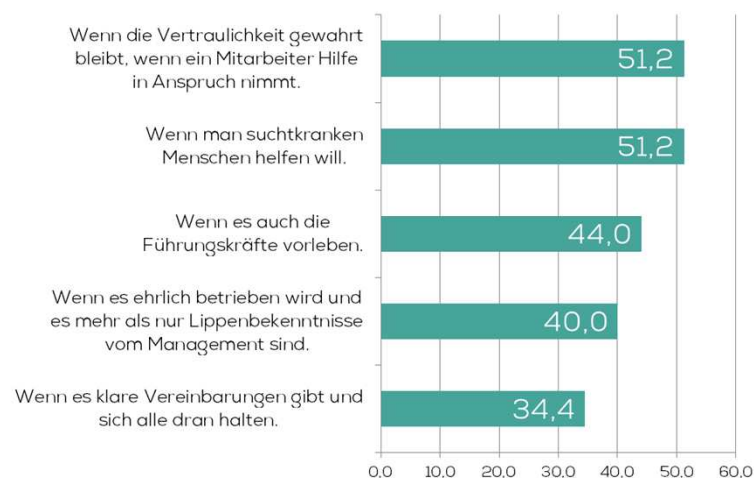
17

BLUE MONDAY. Für eine erfolgreiche Arbeitswoche.



### Erfolgsfaktoren für Suchtpräventionsprogramme...

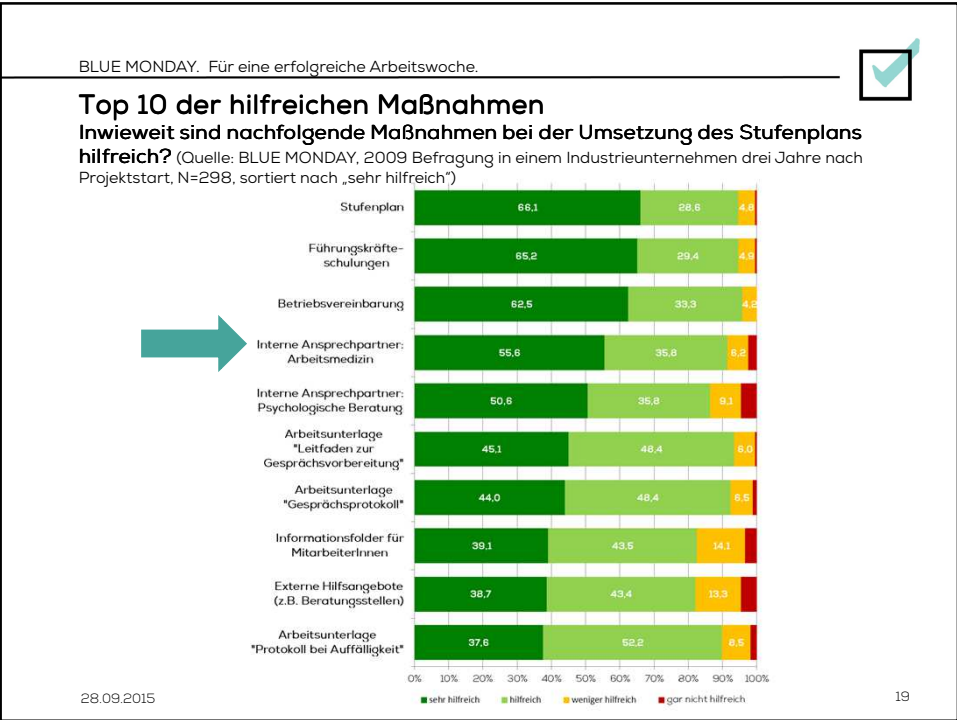
(Quelle: BLUE MONDAY, Befragung in einem Industrieunternehmen, Datenbasis: geschlossene Frage mit Auswahlmöglichkeit, n = 125 Personen)




28.09.2015

18



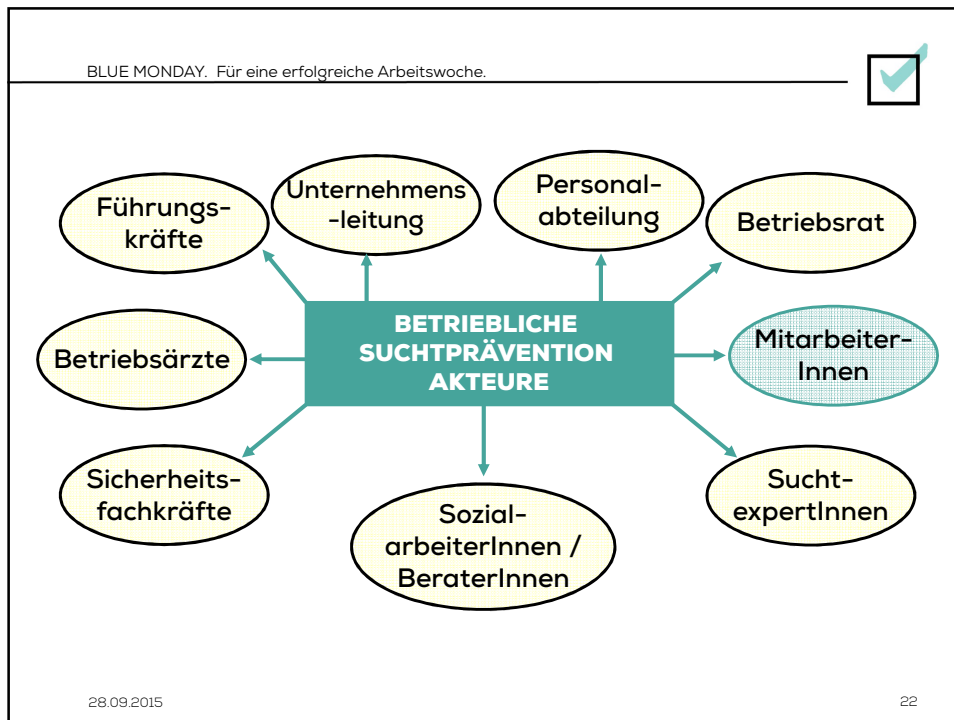



BLUE MONDAY. Für eine erfolgreiche Arbeitswoche.



# Akteure

28.09.2015 21



BLUE MONDAY. Für eine erfolgreiche Arbeitswoche. 

### Welche (Rollen)Hüte werden Ihnen aufgesetzt, wenn es um Sucht im Unternehmen geht?

(Quelle: BLUE MONDAY-Seminar mit ArbeitsmedizinerInnen, 2009)

<input type="checkbox"/> QuerulantIn	<input type="checkbox"/> Anlaufstelle / Erste Hilfe
<input type="checkbox"/> Feuerwehr	<input type="checkbox"/> Feuerwehr
<input type="checkbox"/> Erste Hilfe	<input type="checkbox"/> BeraterIn (der Juristen, der MitarbeiterInnen)
<input type="checkbox"/> Beschuldiger	<input type="checkbox"/> VermittlerIn
<input type="checkbox"/> Richter	<input type="checkbox"/> Allwissende (Herausforderung)
<input type="checkbox"/> Polizei (für Betroffene)	<input type="checkbox"/> Alleskönnende
<input type="checkbox"/> Spion	<input type="checkbox"/> ManagerIn
<input type="checkbox"/> Kümmerer	<input type="checkbox"/> Zentrale Stelle
<input type="checkbox"/> AllwissendeR	<input type="checkbox"/> KoordinatorIn
<input type="checkbox"/> AlleskönnendeR	<input type="checkbox"/> Helfende
<input type="checkbox"/> Böser Zeigefinger	<input type="checkbox"/> Behütende
<input type="checkbox"/> RausschmeißerIn	<input type="checkbox"/> Vertrauensperson
<input type="checkbox"/> Ventil	
<input type="checkbox"/> Müllablageplatz	

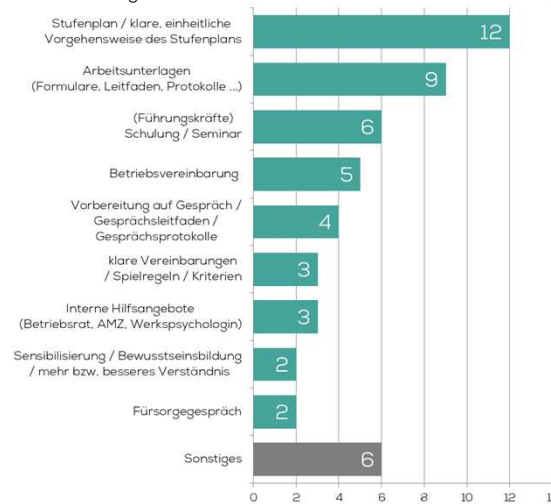
28.09.2015 24

BLUE MONDAY. Für eine erfolgreiche Arbeitswoche.



### Was war bei der Umsetzung des Stufenplans für Sie persönlich hilfreich, unterstützend?

(Quelle: BLUE MONDAY, 2009 Befragung in einem Industrieunternehmen drei Jahre nach Projektstart, offene Frage nur an Führungskräfte, die bereits ein Stufenplangespräch hatten / N = 33, 42 Aussagen (Mehrfachantworten waren möglich)).



28.09.2015

30

BLUE MONDAY. Für eine erfolgreiche Arbeitswoche.



# blauPAUSE «Reagenzien»

28.09.2015

32

BLUE MONDAY. Für eine erfolgreiche Arbeitswoche.



28.09.2015 33

BLUE MONDAY. Für eine erfolgreiche Arbeitswoche.

### G. Hüther (2013): Neurobiologische Hintergründe der Herausbildung von Suchterkrankungen

[In: B. Badura et al. (Hrsg.) *Fehlzeiten Report 2013*, Verdammt zum Erfolg – Die süchtige Arbeitsgesellschaft?, Seite 38]

*»Die Lösung für die Suchtproblematik besteht deshalb nur vordergründig in der frühzeitigen Erkennung der Problematik und Therapie der betreffenden Personen.*

*Langfristig erfolgreich werden die Bemühungen der Betrieblichen Gesundheitsvorsorge um eine Verringerung von suchtbedingten Ausfällen nur dann sein, wenn es innerhalb eines Unternehmens gelingt, die bisherige Beziehungs-, Arbeits- und Führungskultur umzugestalten.*

28.09.2015 34

BLUE MONDAY. Für eine erfolgreiche Arbeitswoche.



Mancher Mensch sich  
gänzlich wandelt,  
sobald man  
menschlich ihn  
behandelt.

*Eugen Roth*

28.09.2015

35

BLUE MONDAY. Für eine erfolgreiche Arbeitswoche.



28.09.2015

36

BLUE MONDAY. Für eine erfolgreiche Arbeitswoche.



## Literaturtipps für MedizinerInnen

- BZgA – **Kurzintervention bei Patienten mit Alkoholproblemen**  
Ein Beratungsleitfaden für die ärztliche Praxis
- BZgA – **Alkoholfrei durch die Schwangerschaft**  
Beratungsmanual für die Schwangerenvorsorge
- BZgA – **Rauchfrei in der Schwangerschaft**  
Leitfaden für die Beratung Schwangerer zum Rauchverzicht
- REISSNER, Gert-Peter (Hrsg.): **Drogen und Alkohol am Arbeitsplatz.**, Verlag Österreich, 2015. (mit Beitrag von BLUE MONDAY zu „blauPAUSE“)
- SINGER, M. & TEYSSEN S. (Hrsg.): **Alkohol und Alkoholfolgekrankheiten.** Grundlagen, Diagnostik, Therapie. Springer, 1999.
- VOGT, Irmgard: **Beratung von süchtigen Frauen und Männern -** Grundlagen und Praxis. Beltz Taschenbuch, 2004.

28.09.2015

48

BLUE MONDAY. Für eine erfolgreiche Arbeitswoche.



## BLUE MONDAY OG

### Eckdaten

Firmensitz: Söding, Weststeiermark  
Firmengründung: 2003  
MitarbeiterInnen: dzt. 5 (projektbezogen)

### Mag.a Barbara Supp

Geschäftsführung  
Psychologin, Unternehmensberaterin,  
Supervisorin (ÖVS) / Coach  
Geb. 1971, verheiratet, 1 Sohn

### „Einsatz“gebiete

Betriebliche Suchtprävention  
Betriebliche Gesundheitsförderung  
Personal- und Organisationsentwicklung  
Supervision / Coaching

28.09.2015

38

BLUE MONDAY. Für eine erfolgreiche Arbeitswoche.



ENTWICKELN STRUKTURIEREN BEGLEITEN

Pichlbergstraße 55a

8561 Söding – St. Johann

Tel.: +43 676/43 80 784

Mail: [office@bluemonday.at](mailto:office@bluemonday.at)

Web: [www.bluemonday.at](http://www.bluemonday.at)

28.09.2015

37